

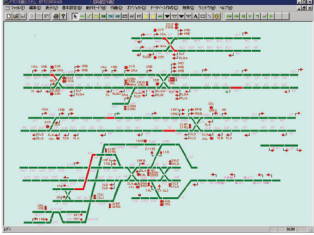
株式会社アルコ・イーエックス

信頼を裏切らないベストソリューションを提供し続けます！

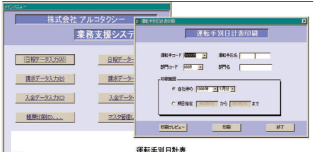
鋳造 ダイカスト
鍛造 プレス
材料
機械加工
樹脂加工 樹脂成形
工具刃具
表面処理 表面加工 熱処理
電子部品 実装
金型 治工具
装置 自動機
研究 開発
ソフトウェア システム
巻線 電工
製缶 溶接
食材生産
食材加工
食品加工
食品販売
その他

事業概要

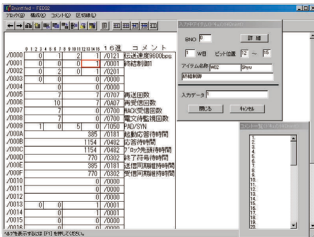
- ソフトウェアの設計・開発
制御系、通信系、インターネット・Web・IT関連、業務支援系、汎用系、医療情報系
- ITソリューションの提供
ITコンサルティング、システム構築、プロジェクトマネジメント
- 知識、技術、ノウハウを有した優秀な技術者派遣
- アンドロイド(スマートフォン)アプリケーション開発
- 医療ITシステムの企画・提案 ~ 導入・稼動・保守



鉄道路線図描画データベース作成ソフト



パソコン上で動作するタクシー売上集計データベースソフト



ビット割付構成定義型のバイナリエディタ

優位技術など

- ◎鉄道運行管理システム
- ◎ビル/電力/設備管理システム
- ◎制御系シミュレーションツール
- ◎ソフトウェア開発支援ツール
- ◎通信制御技術
- ◎生産・販売・在庫管理Webシステム
- ◎医療情報系ソフトウェア研究・設計・開発
 - ・プロトタイプソフト開発・看護支援等
 - ・各種ソフトウェア設計・開発
- ◎他にも、沢山の実績があります。

企業概要	主要製品	主要取引先	各種認証, 認定, 資格等
代表者: 木田(コタ) 文二 資本金: 1,700万円 従業員: 61名 設 立: 平成2年5月	・PTCDraw(鉄道路線図描画データベース作成ソフト) ・タクシー業務支援システム ・バイナリエディタ	(株)日立製作所各社、日立製作所関連各社、NTT-ATテクノロジーコミュニケーションズ(株)、サイバーラボ(株)他	・特定労働者派遣事業 ・プライバシーマーク認定 ・KES(環境マネジメントシステム)ステップ1認定

主要設備

設備名	能力	台数	設備名	能力	台数
Windowsサーバ		2			
PC		80			

お問い合わせ

- ◆連絡担当者: 田内 稔人(タチ トシヒト)
- ◆TEL: 029-275-8072 ◆FAX: 029-270-1005 ◆E-mail: eigyou@alco-ex.jp
- ◆URL: <http://www.alco-ex.jp>
- ◆住所: 〒312-0036 茨城県ひたちなか市津田東4-10-5