

いばらき成長産業振興協議会 会員企業プロフィールシート

# 株式会社アルク

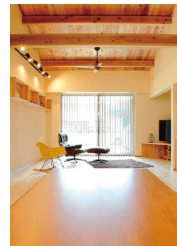
土から地球の未来を考える企業

## 事業概要

地質調査のコンサルタント業務  
 基礎設計のコンサルタント業務  
 地盤改良・杭の設計業務  
 // の施工及び施工監理業務  
 太陽光パネル基礎 (ROOT BASE) 取り扱い 特許製品  
 地中熱+全館空調 GBECシステム  
 土壌汚染浄化工事



地盤改良工事



地中熱住宅は毎月見学会開催(要予約)



コンパクトな地中熱導入工事

## 優位技術など

弊社は、長年の地質調査及び基礎設計コンサルタント業務の経験から、土を扱う工事を主としてまいりました。

現在、注目の再生可能エネルギー「地中熱」を利用した事業に力を入れており、今まで建物への導入に複雑な手配が必要であった地中熱+空調の仕組みを、パッケージ化(販売・設計・各種申請・施工支援、保証)した商品「GBECシステム」を開発・販売しております。地中熱利用は通常の空調と比べ省エネ効果が高く、ヒートアイランドも抑制でき、今後の住宅建築には必須の技術となります。

また、地中熱利用の際には地盤のポテンシャルやリスクを診断できる仕組みも備えているので、お客様・ビルダー様にも安心してご利用いただけます。2015年6月には、GBECシステム(地中熱+全館空調)を導入した一般住宅を水戸市見川町に建設。今後も大型施設や農業用施設等での利用を目指すなど事業を拡大していきます。

そのほか、これまでの経験と新しい取り組みの融合から、新しい技術を開発し、海外でも地盤事業を展開していきます。

### 企業概要

代表者: 黒澤 樹  
 資本金: 1000万円  
 従業員: 14名  
 設立: 平成22年2月

### 主要製品

地質調査 地盤保証  
 建築基礎コンサルタント  
 地盤改良工事 土壌浄化工事  
 ソーラー架台基礎  
 地中熱+全館空調システムGBEC

### 主要取引先

設計事務所  
 建設会社(株木建設・鹿島建設)  
 工務店・ハウスメーカー  
 建材商社 等

### 各種認証, 認定, 資格等

建設業許可(とび・土工工事業、土木工事業、石工事業、鋼構造物工事業、舗装工事業、しゅんせつ工事業、さく井工事業、水道施設工事業)

## 主要設備

設備名	能力	台数	設備名	能力	台数
一軸地盤改良機		20			
プラント設備		20			
試験機		2			
地中熱掘削機		1			

## お問い合わせ

- ◆連絡担当者: 神山 健
- ◆TEL: 029-246-9511 ◆FAX: 029-246-9512 ◆E-mail: kamiyama@a-rc.co.jp
- ◆URL: <http://www.a-rc.co.jp>
- ◆住所: 〒310-0836 茨城県水戸市元吉田町1041-4 サンビルヂング2F

鋳造  
ダイカスト

鍛造  
プレス

材料

機械加工

樹脂加工  
樹脂成形

工具刃具

表面処理  
表面加工  
熱処理

電子部品  
美装

金型  
治工具

装置  
自動機

研究  
開発

ソフトウェア  
システム

巻線  
電工

製缶  
溶接

食材生産

食材加工

食品加工

食品販売

その他