

株式会社伊藤鐵工所

平均30歳代のパワーと歴史に育まれた技術力で、ものつくりを強力に推進します。

事業概要

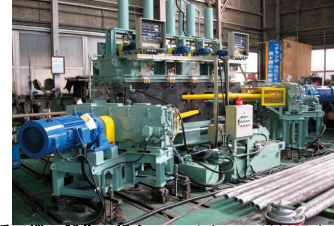
創業以来80余年、軍需工場向け部品、下駄を製作する機械の設計製作を始めとして、射出成型機・工作機械・建機部品・製鉄所向け設備・鉄道保安装置・試験装置、半導体液晶装置等の分野にも進出しております。また新規設備や技術の導入にも積極的に取り組んでおり、長年蓄積された技術を基に、小物～大物、重量品の製缶・溶接・機械加工、仕上げ組立等総合的に行っております。

製品例：
樹脂の縦型押し出し加工機、鉄道や生産搬送設備向けトロッコ、圧延装置、無電源ポイント給油装置、試験装置など多数。

優位技術など

各種製缶・溶接・肉盛り、精密機械加工を複合的に行うことによる部品製作(治具類製作を含む)から設備及び装置類の組立・調整・試運転まで総合的に纏め上げることが可能です。
また素材(鉄・ステンレス・アルミニウム・樹脂等)・形状(角・丸・異形状等)、生産形態(試作・量産等)、軽量物・重量物等、大小サイズを問わず様々な条件に対応可能です。

茨城県からの工業技術開発奨励賞受賞や特許出願も多数。



矯正機の製作～組立:小～大部品の材料調達、溶接、機械加工、表面処理手配、組立調整、試運転まで行います



アルミニウム溶接:溶接後機械加工を行います。



大型中ぐり盤による加工:工作機械のベッドの加工



大型5面加工門型マシニングセンターによる加工

企業概要

代表者:伊藤龍司
資本金:3000万円
従業員:52名
設立:昭和3年1月

主要製品

一般産業機械、試験装置、工作機械部品、半導体液晶装置部品、鉄道保安装置、建設機械部品、水処理装置部品、製鉄所向け設備 他

主要取引先

(株)日立製作所グループ、(株)加藤製作所、住友金属工業(株)グループ、東武鉄道、国際計測器(株)、コマツグループ、UACJ 他

各種認証, 認定, 資格等

ISO9001:2008.経営革新計画承認企業、アーク溶接9名、半自動溶接11名、ステンレス鋼・アルミニウム溶接各2名、玉掛け技能37名、床上操作式クレーン技能36名、フォークリフト運転技能12名.特許15件

主要設備

設備名	能力	台数
5面加工門形マシニングセンター	6500×4200他	4
CNCフロア型横中ぐり盤	9000×3500	1
CNC横中ぐり盤	3000×2300.1500×1200他	4
CNC旋盤(複合旋盤含む)	φ1100×3000、～φ150他	3
縦型マシニングセンター	1000×560他	2
ターニングセンター	φ3000,φ1250	2

設備名	能力	台数
AL用溶接機	500A	1
交流アーク溶接機	200A～500A	4
半自動溶接機	350A～500A	19
TIG溶接機	300A	6
ラジアルボール盤		3
その他		

お問い合わせ

- ◆連絡担当者:伊藤龍司
- ◆TEL:0280-48-2411 ◆FAX:0280-48-2415 ◆Email: itw-s@agate.plala.or.jp
- ◆URL: http://www.ito-w.com
- ◆住所: 〒306-0236茨城県古河市大堤1814

- 鋳造
ダイカスト
- 鍛造
プレス
- 材料
- 機械加工
- 樹脂加工
樹脂成形
- 工具刃具
- 表面処理
表面加工
熱処理
- 電子部品
実装
- 金型
治工具
- 装置
自動機
- 研究
開発
- ソフトウェア
システム
- 巻線
電工
- 製缶
溶接
- 食材生産
- 食材加工
- 食品加工
- 食品販売
- その他