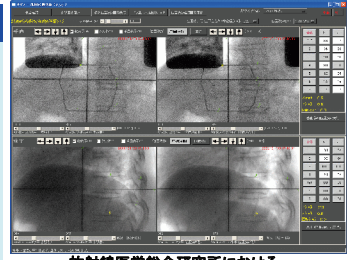


ペンギンシステム株式会社

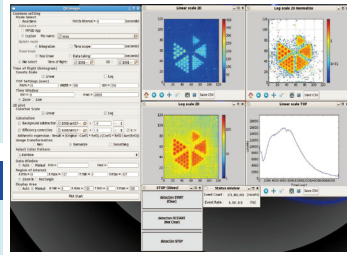
研究者支援ソフトウェアを作り続けて25年以上

事業概要

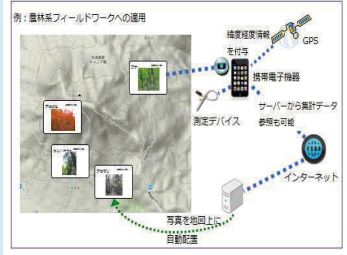
- 研究者支援ソフト開発**
(受託(カスタムメイド)・共同研究開発・技術者派遣)、実験・シミュレーション支援システムから、研究成果のデータ処理・解析・可視化まで、幅広く対応致します。
- システム構築・運用管理**
システム構築全般・常駐によるシステム運用管理全般からリモートメンテナンスによるシステム維持まで、幅広く対応しています。仮想環境(VM)の構築・運用もお任せ下さい。
- 販売代理店・コンサルティング**
40年以上にわたり世界中で使われているログウェーブソフトウェアジャパン株式会社製品(IMSL、PV-WAVE)の国内唯一の正規販売代理店です。



放射線医学総合研究所における重粒子線がん治療現場用ソフト



高エネルギー加速器研究機構との共同研究による中性子/硬X線検出器用ソフト



市販の廉価な携帯電子機器を用いたフィールドワーク支援システム

優位技術など

- 研究者のニーズをくみ取り、研究者のイメージを具体化する技術に優れています。**
- 特定のOS、言語にこだわらずにシステム構築を行えます。**

(研究分野での実績)

- ・重粒子線照射によるがん治療現場用患者位置決めソフトウェア
- ・X線IMRT/陽子線/BNCTシミュレーションソフトウェア
- ・中性子/硬X線検出データの解析・可視化
- ・環境観測衛星取得データ処理システム
- ・第一原理計算の実行/解析/可視化ソフトウェア
- ・散乱光通過状況の可視化
- ・水素動力学シミュレーター
- ・風洞実験制御・解析システム など

企業概要

代表者: 仁衛 琢磨
資本金: 2,500万円
従業員: 18名
設立: 昭和58年3月

主要製品

重粒子線照射によるがん治療現場用患者位置決めソフト、中性子/硬X線検出データの解析・可視化、先端的放射線治療シミュレーションシステム、人工衛星取得データ処理システム、ほか多数

主要取引先

高エネルギー加速器研究機構、放射線医学総合研究所、産業技術総合研究所、農業・食品産業技術総合研究機構、国立環境研究所、物質・材料研究機構、宇宙航空研究開発機構、ほか多数

各種認証, 認定, 資格等

特定労働者派遣事業、プライバシーマーク認定、ログウェーブソフトウェアジャパン株式会社コンサルティングパートナー認定

主要設備		
設備名	能力	台数
サーバ類		4
PC類		12
Mac		4

設備名	能力	台数



お問い合わせ

- ◆連絡担当者: 仁衛 琢磨(にひら たくま)
- ◆TEL: 029-846-6671 ◆FAX: 029-846-6772 ◆E-mail: seicyou@penguins.co.jp
- ◆URL: <http://www.penguins.co.jp>
- ◆住所: 〒305-0047 茨城県つくば市千現2-1-6 つくば研究支援センターCB10

- 鋳造
ダイカスト
- 鍛造
プレス
- 材料
- 機械加工
- 樹脂加工
樹脂成形
- 工具刃具
- 表面処理
表面加工
熱処理
- 電子部品
実装
- 金型
治工具
- 装置
自動機
- 研究
開発
- ソフトウェア
システム
- 巻線
電工
- 製缶
溶接
- 食材生産
- 食材加工
- 食品加工
- 食品販売
- その他