

SHIOYA シオヤ産業株式会社

いつの時代も、地域とともに

事業概要

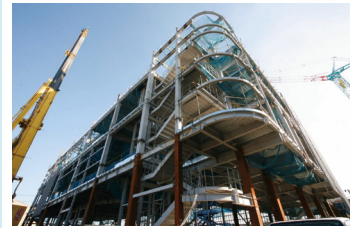
弊社は、1914年、小名浜港の船具商としてスタート。以降、茨城県漁業関係者および各種企業様と関係を深めて参りました。60年代からは、太平洋岸の工場群、鉄工所様を対象にプラント資材、鋼材、管材、建築資材を。90年代からは、鋼材の一次加工の体制を整え、納入先お客様のコストダウン・効率化に即して参りました。建築資材に加え、住宅設備機器、太陽光発電システムなどの環境関連資材も扱い、顧客密着型の”総合商社”の機能を拡充。2013年春、本県特に南部地域の企業様のご要望に即し鹿嶋営業所を新設。地域産業振興への貢献をモットーに歩んでおります。



鹿嶋営業所



鋼構造加工機器



建築現場

優位技術など

工場向けの総合的なプラント資材(鋼管、継ぎ手、バルブなど)の取扱
 一般鋼材、ステンレス鋼材の形鋼、鋼板の取扱
 鋼構造加工センターでの鋼材一次加工体制の整備
 創業以来のモットー「適正価格、迅速なサービス」の提供
 地元企業活性化を支援するオールラウンドの人材の育成

企業概要

代表者: 小野行彦
 資本金: 2000万円
 従業員: 60名
 設立: 昭和38年10月

主要製品

鋼材及び鋼材一次加工品
 建築資材
 プラント資材全般
 住宅設備機器

主要取引先

茨城県・福島県内工場
 鉄工所、官公庁
 建設会社
 水道工事店

各種認証、認定、資格等

一級建築士事務所
 各種建設業(鋼構造建設)
 管工事

主要設備(一部6月から稼働)

| 設備名 | 能力 | 台数 | 設備名 | 能力 | 台数 |
|-----------|-----------|----|-------------|------------|----|
| 3Dレーザー切断機 | 長尺パイプ、形鋼用 | 1 | ショットブラスト | 形鋼、鋼板、小物鋼材 | 5 |
| レーザー切断機 | ~22mm鋼板用 | 2 | 開先加工機 | H鋼、コラム、鋼板 | 3 |
| プラズマ切断機 | ~32mm鋼板用 | 1 | 全自動ユニットワーカー | 形鋼全自動切断孔明 | 2 |
| ガス切断機 | ~50mm鋼板用 | 2 | ドリルマシン | 全自動切断孔明複合機 | 1 |
| バンドソーマシン | H鋼、形鋼 | 4 | シャーリング | 1.6~9mm鋼板用 | 1 |

お問い合わせ

- ◆連絡担当者: 吉田 敏昭
- ◆TEL: 0299-94-8070 ◆FAX: 0299-94-8071 ◆E-mail: kashima@shioyasangyo.jp
- ◆URL: <http://www.shioyasangyo.jp>
- ◆住所: 〒314-0100 茨城県神栖市神栖3-1-54

鋳造
ダイカスト

鍛造
プレス

材料

機械加工

樹脂加工
樹脂成形

工具刃具

表面処理
表面加工
熱処理

電子部品
実装

金型
治工具

装置
自動機

研究
開発

ソフトウェア
システム

巻線
電工

製缶
溶接

食材生産

食材加工

食品加工

食品販売

その他