

鑄造 ダイカスト
鍛造 プレス
材料
機械加工
樹脂加工 樹脂成形
工具刃具
表面処理 表面加工 熱処理
電子部品 実装
金型 治工具
装置 自動機
研究 開発
ソフトウェア システム
巻線 電工
製缶 溶接
食材生産
食材加工
食品加工
食品販売
その他

株式会社鈴和

経験品質

事業概要

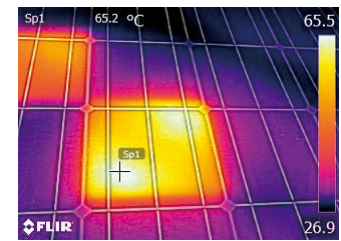
株式会社鈴和は、昭和51年に誕生しました電気・計装工事を中心とした工事会社です。
 近年では、電気設備を工事した後もお客様と関われるようになりたいと思い、関東でも200社強ほどしかない電気保安法人を設立し、設計施工からお客様の設備が無事に運用開始後にも見守り続けられることができます。
 また、近年では地元にあります風力発電事業者のメンテナンス業にも従業員を出向させていたり、再生エネルギー繋がりとしては、2015年に請負しました、世界初のハイブリッド型の集光型太陽熱発電の建設にも関わる事が出来、無事に引き渡す事ができました。
 それも、先代から受け継いだ心であります「迷った時には、損得ではなく善悪で判断して出来た品質」それこそが、弊社のスローガンであります経験品質という伝統となり、その結果沢山のお客様から指名していただけるようになりました。
 今後も新しい事に恐れないチャレンジ精神を大事にし、そして経験品質が永遠と受け継がれていくように努力いたします。

優位技術など

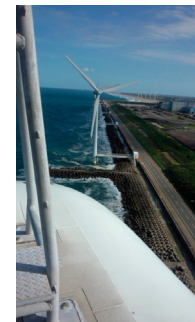
鹿島臨海工業地帯において、40年弱関わって来ました電気・計装工事の技術に関しては、設計から施工まで全て請け負うことが出来ます。
 関東では200社強しかない電気保安法人という資格。
 太陽光発電所に関しては申請から設計施工、高圧受電に必要なキュービクルの月次点検・年次点検を自社にて行うことも出来、また日頃のメンテナンスに必要な器具を取り揃えておりますので、パネルの診断からパネルの清掃まで、その他の技術的な部分も見ることが出来ます。
 また、世界最大級の検査認証機関に技術を提供している関係から繋がりがあり、また太陽光のデューデリジェンスを専門に行っている会社にも技術提携しておりますので、ありとあらゆる電気の専門的な知識を所有しております。



パネル清掃写真



サーモグラフィによる異常発熱検知



ナセルカメラからの撮影

企業概要

代表者:鈴木 英文
 資本金:1,000万円
 従業員:18名
 設立:昭和51年4月

主要製品

電気・計装工事請負
 太陽光発電所工事請負
 自家用電気工作物の外部委託

主要取引先

横河ソリューションサービス
 富士古河E&C
 ウィンドパワーエンジニアリング
 ビューローベリタスジャパン

各種認証, 認定, 資格等

電気保安法人
 一般建設業

主要設備

設備名	能力	台数
マルチリレーテスター	耐圧試験容量 5kVA	1
IOr リーククランプメーター	AC500A	1
キューアースクランプ	0.05~1500Ωの測定可能	1
サーモグラフィ	320×240ピクセル -20~250度	1
パネル診断機	1ストリングス20枚まで	1

設備名	能力	台数
パネル清掃機	1時間 24枚の洗浄	1
AC/DC 高圧用検電器	AC/100~7kV DC/50~7kV	1

お問い合わせ

- ◆連絡担当者:鈴木 英文
- ◆TEL:0299-96-0952 ◆FAX:0299-96-7697 ◆E-mail:suzuwa.co@ace.ocn.ne.jp
- ◆URL:http://www.suzuwadenki.com/
- ◆住所:〒314-0115 茨城県神栖市知手14