

株式会社田島屋

茨城の農業を応援するお米の専門商社

事業概要

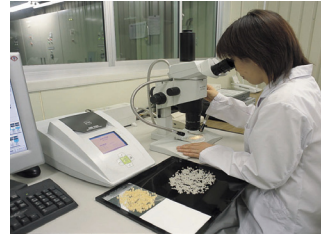
- 1.米穀卸売
- 2.精米業務
- 3.炊飯事業
- 4.倉庫業

優位技術など

茨城県南に位置する3つの工場で、1日270万食を供給可能。厳しい検査を行った高品質のお米を、安定して大量にお届けできる供給体制を整え、お米に関する幅広いご要望に応えていきます。



土浦 本社



お米の分析



工場内設備

企業概要

代表者：田嶋 光夫
 資本金：8000万円
 従業員：100名
 設立：昭和39年10月

主要製品

家庭用、業務用白米・味噌、米菓
 用原料・炊飯米 等

主要取引先

カスミ、ジョイフル本田、その他小売、外食、中食。

各種認証、認定、資格等

ISO9001:2008

主要設備			主要設備		
設備名	能力	台数	設備名	能力	台数

お問い合わせ

- ◆連絡担当者：田嶋 新太郎
- ◆TEL：029-822-0001 ◆FAX：029-823-8101 ◆E-mail：tajimaya@apricot.ocn.ne.jp
- ◆URL：http://tajimaya-rice.co.jp
- ◆住所：〒300-0811 茨城県土浦市上高津717

	鋳造 ダイカスト
	鍛造 プレス
	材料
	機械加工
	樹脂加工 樹脂成形
	工具刃具
	表面処理 表面加工 熱処理
	電子部品 実装
	金型 治工具
	装置 自動機
	研究 開発
	ソフトウェア システム
	巻線 電工
	製缶 溶接
	食材生産
	食材加工
	食品加工
	食品販売
	その他