



# ヤマト精機株式会社

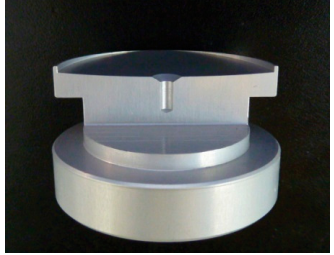
『お客様に喜びと感動を！』



鑄造 ダイカスト
鍛造 プレス
材料
機械加工
樹脂加工 樹脂成形
工具刃具
表面処理 表面加工 熱処理
電子部品 実装
金型 治工具
装置 自動機
研究 開発
ソフトウェア システム
巻線 電工
製缶 溶接
食材生産
食材加工
食品加工
食品販売
その他

### 事業概要

- ◆ 金属の切削加工
- ◆ 取扱い材料: 鋼材, 鋳鉄, アルミ, チタン, マグネ 他
- ◆ 材料の調達から機械加工、表面処理、組み立てまで一貫請け負い
- ◆ 最大加工寸法 旋盤φ500mm, マシニング1,000mm × 1,500mm
- ◆ 加工精度はミクロンオーダー
- ◆ 図面上の幾何精度保証(三次元測定機, 表面粗さ計, 真円度測定器, 形状検査器, 形状粗さ測定器)
- ◆ 試作から量産(3,000個/月)ぐらいまで



非球面加工部品 材質:アルミ



ステンレス部

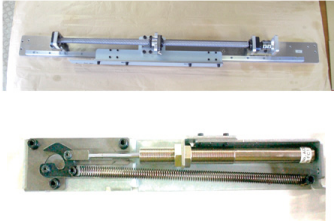
5軸加工

(水中カメラケース)

材質: 鋳鉄(FC材), ステン, アルミ, 等

### 優位技術など

- ◆ 従来と異なる工法での原価低減の提案
- ◆ 5軸加工で複雑形状加工可能
- ◆ 非球面の加工また この技術を生かした精密加工
- ◆ 素材～機械加工～表面処理～アッセンブリまで請け負い工程管理の簡素化によりトータルコストの削減



組み立て部品 ドアクローザ

企業概要	主要製品	主要取引先	各種認証, 認定, 資格等
代表者: 萩原 晃 資本金: 1,000万円 従業員: 38名 設立: 1984年4月	金属加工部品 樹脂加工部品 機械装置組み立て	ファナック, 前川製作所 日立製作所, 日立パワー 日立ハイテク 東京計器 他	ISO9001 ISO14001

### 主要設備

設備名	能力	台数	設備名	能力	台数
NC旋盤	マザック Φ720 × L1,000 他	17	ロータリー研削盤	Φ800 他	1
NC複合旋盤	マザック Φ400 × L1,000 他	7	ブローチ盤		1
縦型MC	日立 X1200 × Y600 × Z400 他	14	汎用機械		17
横型MC	安田 X650 × Y560 × Z560 他	9	ワイヤーカット	α-C400iA	1
円筒研削盤	Φ300 × 1000L 他	1	TOPCAM		1

### お問い合わせ

- ◆ 連絡担当者: 坂巻 良博
- ◆ TEL: 0296-25-3488 ◆ FAX: 0296-25-3490 ◆ E-mail: yamato11-22@celery.ocn.ne.jp
- ◆ URL: <http://yamato.high-island.com/>
- ◆ 住所: 〒308-0837 茨城県筑西市嘉家佐和2101